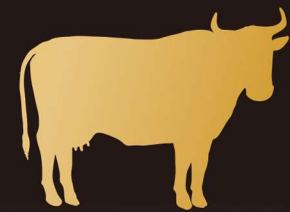


山口県産

# 長州牧場牛



## 株式会社 長州牧場

農 場 株式会社 長州牧場  
山口県下関市員光河内町844  
食肉加工場 福岡食肉販売 株式会社  
福岡県福岡市東区2-85-14  
販 売 者 総合食品エスイー株式会社  
京都府京都市伏見区竹田藁谷80

取扱店



# 山口県産 長州牧場牛 CHOSHU BEEF



※写真はイメージです。

# 山口県長州牧場牛 の特長

乳牛と黒毛和牛の雄を掛け合わせた  
ハイブリッド牛の美味しいお肉を  
新鮮なまま産地直送で

## 産直 4 原則

1. 生産地、生産者が分かる。
2. 生産方法や出荷基準が明らかで  
生産履歴が分かる。
3. 環境保全、資源循環型畜産を目指す
4. 生産者と消費者の相互の交流が可能



※写真はイメージです。

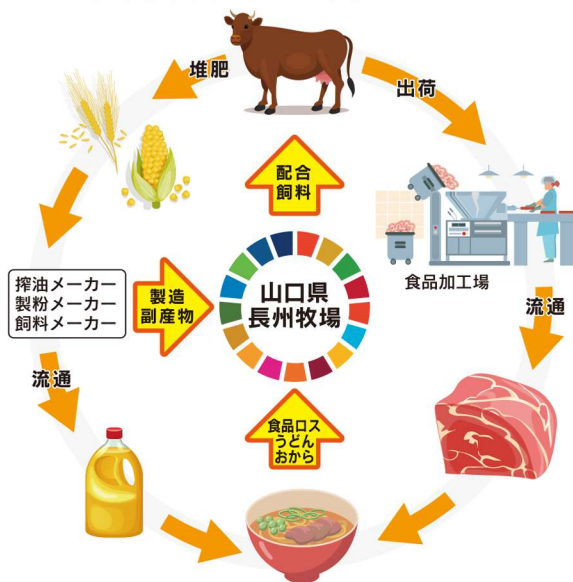
## ■処理施設：福岡食肉市場株式会社

と畜から加工まで、外気に触れることないように  
厳しい衛生基準の工場で行っています。



## ■SDGsへの貢献

安心・安全はもちろん、循環型畜産経営を  
いち早く取り入れています。



大自然に育まれた  
美味しさをお届け

山口の自然の中で  
大切に育てた牛を  
循環型畜産の中で  
美味しさと安全を追求し  
お客様へお届けしています

山口県産  
長州牧場牛  
CHOSHU BEEF

